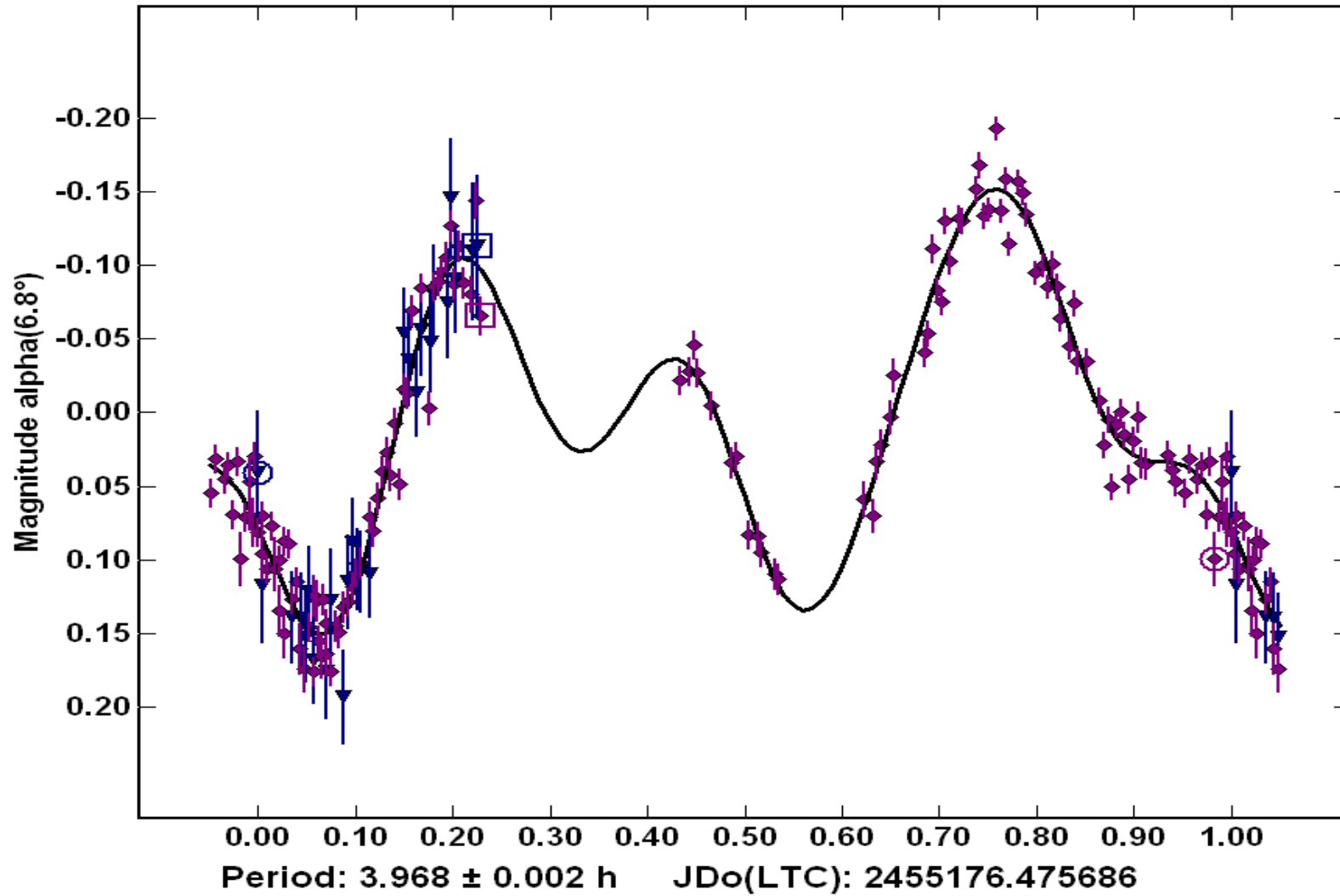


Phased Plot: 125

Year: 2009
▼ 3 - 12/10
◆ 4 - 12/11



Sommario

Premesse	2
Dati	2
Analisi	5
Conclusioni	5

Premesse

Scoperto il 11/09/1872 a Parigi da Prosper-Mathieu Henry.

Semiassse maggiore: 2.743UA

Eccentricita: 0.081

Inclinazione: 4.655°

Pianetino con tempo di rotazione noto di 3.968 ore. Fotografato per verificare i metodi di riduzione dati.

Dati

L'analisi è stata fatta prendendo in considerazioni le osservazioni effettuate tra il 10/12/2009 e 11/12/2099.

La prima notte è stato effettuata la gestione dell'osservatorio da remoto con osservatorio presidiato, la seconda notte senza osservatorio presidiato.

Sessione n. 3 del 10/12/2009 con 26 punti nell'arco di 00:50 ore

MPO Canopus - Research Level Astrometry and Photometry (Osservatorio Bassano)

File Image Photometry Utilities Pages Help PhotoRed

Apertures 9/9/3/11 Refs: 9 Offset: -20.367 SD: 0.108 Sess: 3

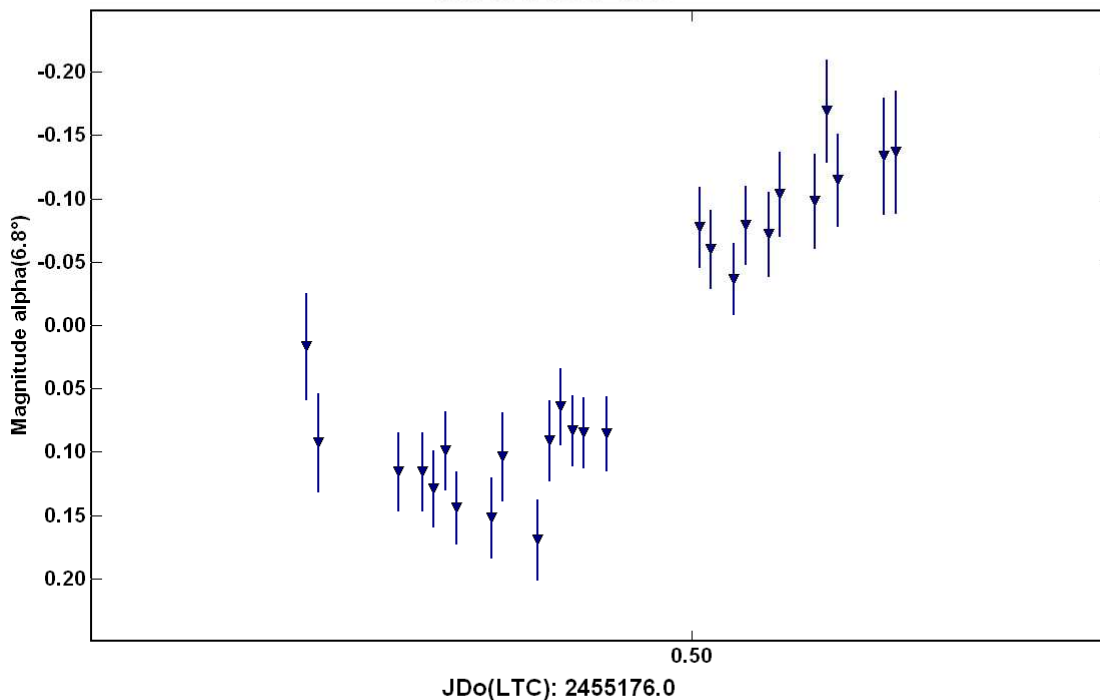
Orders 2 Min. 5.5512000 Size 0.001000000 Raw No Xlim
Steps 1 Bin 1 Max. Diff. 8 R Mag Use Xlim
Period (reg) Period (auto) Find

Period: 5.5512
+0.00000

Floating Range
Fixed Range
Range 1.00

Raw Plot: 125

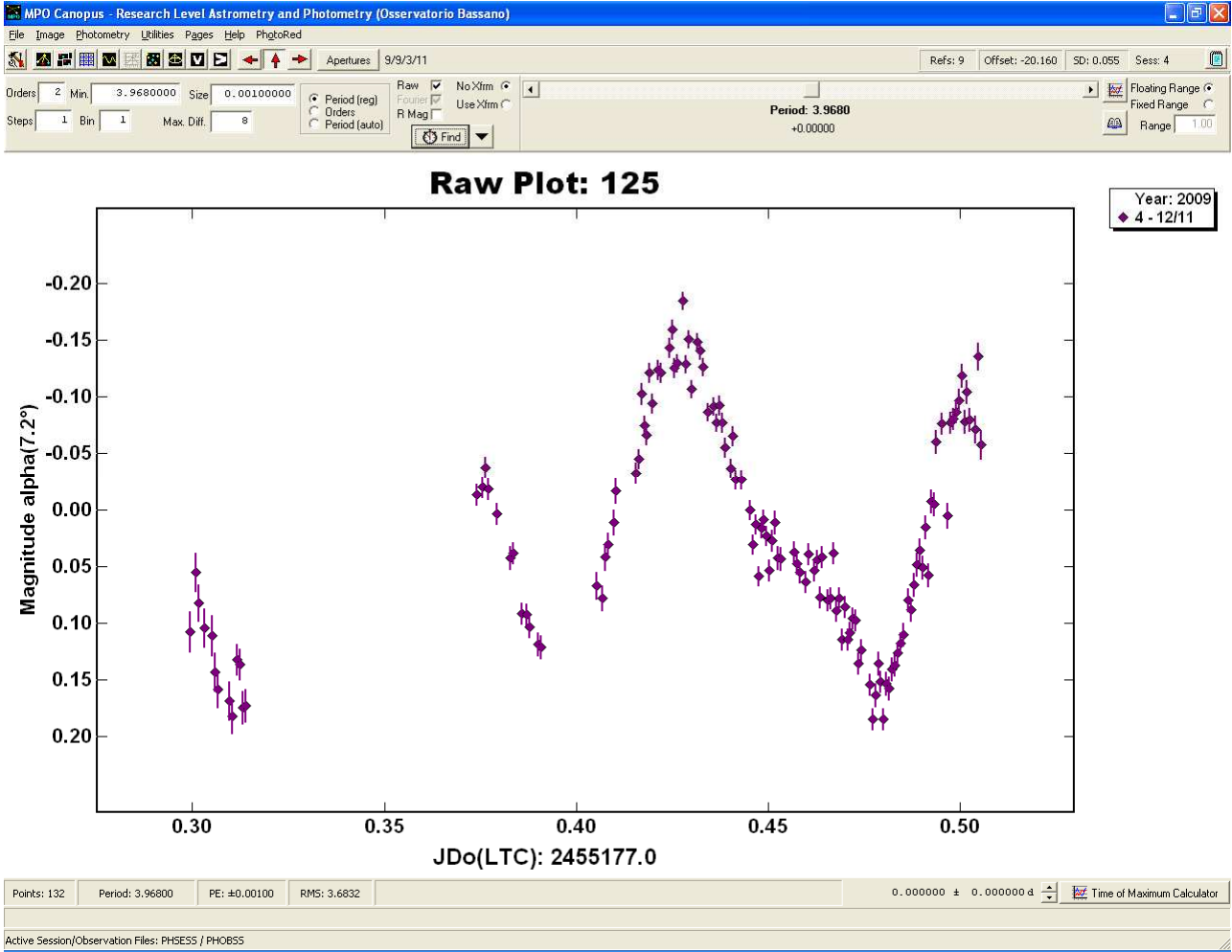
Year: 2009
▼ 3 - 12/10



Points: 26 Period: 5.55120 PE: ±0.00100 RMS: 2.7815 0.000000 ± 0.000000 d Time of Maximum Calculator

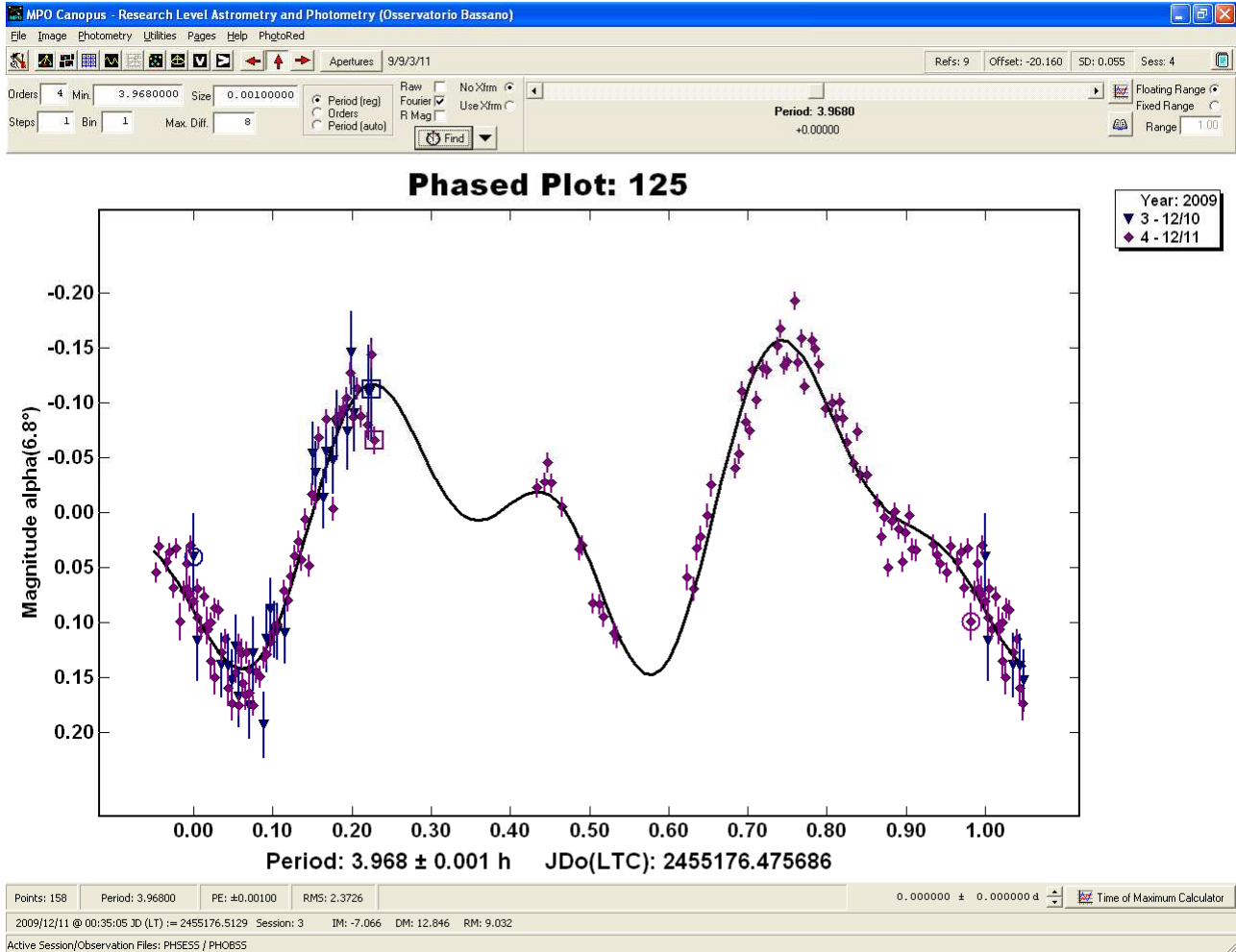
Active Session/Observation Files: PHSESS / PHOBS5

Sessione n. 4 del 11/12/2009 con 132 punti nell'arco di 5:30 ore



Analisi

Il periodo è noto per cui si procede alla realizzazione del diagramma di fase corrispondente.



Conclusioni

La copertura del periodo non è completa.

L'ampiezza della variazione è di 0.35 Mag.