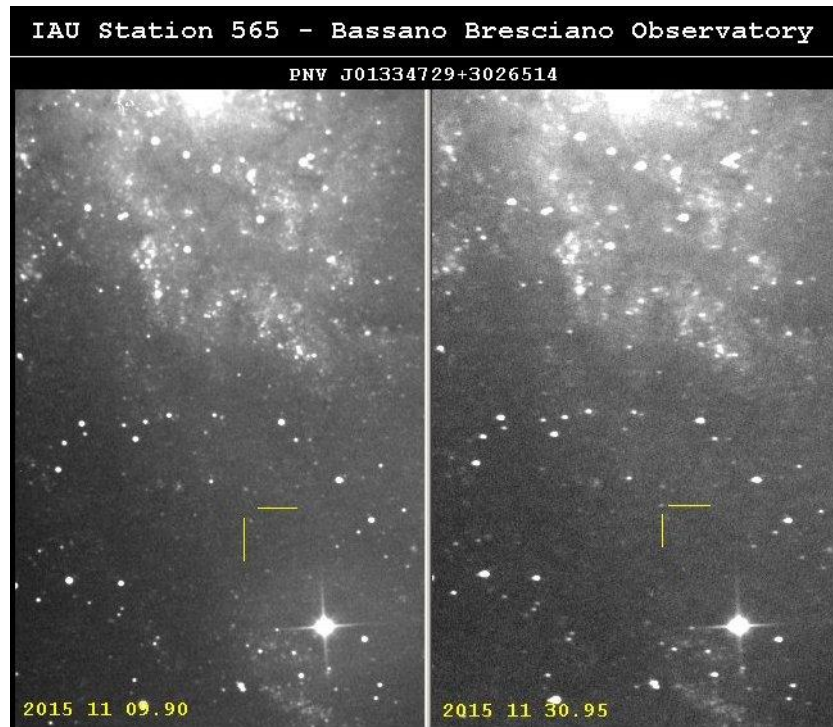


### Scoperta una "NOVA" in M33 presso l' Osservatorio Astronomico di Bassano Bresciano.

Nella notte del 30 Novembre scorso, è stata scoperta una NOVA presso l' Osservatorio Astronomico a Bassano Bresciano nell'ambito del progetto **ISSP** (Italian Supernovae Search Project) e Sezione Stelle Variabili UAI.



La galassia M33, insieme a M31, viene monitorata periodicamente presso il ns osservatorio alla ricerca di possibili NOVAE. Viene utilizzato un telescopio Newton autocostruito da 255 mm F/4.7 che opera in completa automazione per tutta la durata della notte. Si riprendono, di solito, 20 immagini da 2 minuti di posa ciascuna a Nord, ed altrettante a Sud del nucleo della galassia. Le immagini vengono poi sommate allo scopo di raggiungere una magnitudine limite intorno alla 19. Durante il resto della notte il telescopio è dedicato al progetto **VESPA** (Variable star Search Project for Automated telescope) di ricerca di nuove stella variabili di breve periodo che ne ha finora scoperte più di 70.



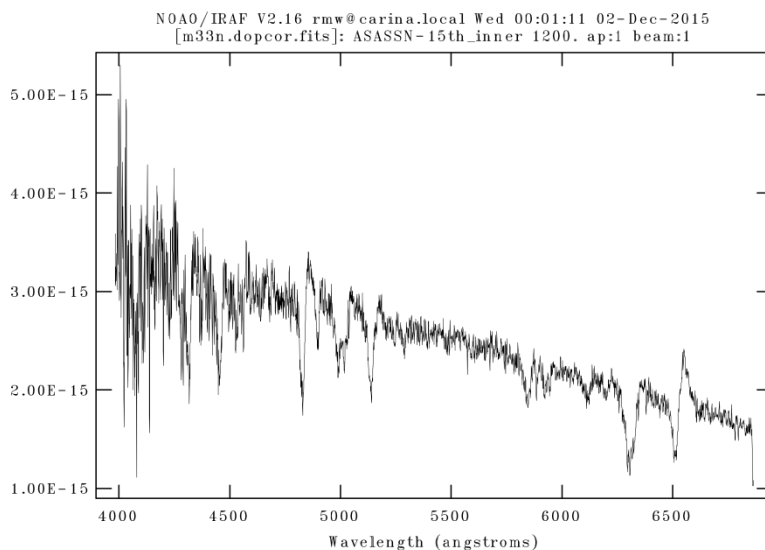
*Il telescopio robotico dell' Osservatorio di Bassano*

Le immagini della galassia riprese nella notte del 30 Novembre, sono state confrontate con una immagine campione ripresa precedentemente, mediante un software di nostra progettazione denominato SNF (Super Novae Finder) che ha evidenziato la presenza di un nuovo oggetto a circa 55" Est e 750" Sud rispetto al nucleo della galassia alla posizione R.A.= 01 33 47.29 Dec= +30 26 51.4

Le prime verifiche mediante le lastre del POSS (Red e Blu) e nel sito del Minor Planet Center, hanno escluso che l'oggetto fosse una stella nota o un pianetino.

A questo punto i dati di posizione e fotometrici del nuovo oggetto sono stati comunicati al Central Bureau for Astronomical Telegrams e registrati con con la sigla **PNV J01334729+3026514** nella pagina del Central Bureau.

Il giorno 3 dicembre l' MDM Observatory del Kitt Peak ha pubblicato sulla circolare Atel num. 8352 lo spettro della stella (qui sotto) che è risultata essere una Nova di tipo Fe II.



Altri osservatori hanno osservato contemporaneamente a noi (independent discoveries) o confermato la presenza di questa stella; tra di essi l'Osservatorio del Monte Baldo che ha pubblicato una pre-discovery al Central Bureau for Astronomical Telegrams avendo ripreso una lastra precedente alle nostre immagini.

Ringraziamo gli amici dell' ISSP per l'appoggio e la collaborazione che ci hanno fornito durante tutta la fase della registrazione di questa scoperta.

Ulisse Quadri, Luca Strabla, Roberto Girelli

Siti di riferimento:

[www.osservatoriobassano.org](http://www.osservatoriobassano.org)

<http://italiansupernovae.org/>

<http://www.osservatoriomontebaldo.it/index.html>

<http://www.cbat.eps.harvard.edu/unconf/tocp.html>

<http://www.cbat.eps.harvard.edu/unconf/followups/J01334729+3026514.html>

<http://www.rochesterastronomy.org/novae.html>